

就職の状況

昭和音楽大学大学院

課程	2025年度					
	修了者数	就職				
		就職希望者数	就職者数※1 (内一時的な雇用)	就職決定率 ※2	就職率 ※3	就職率 (対修了者) ※4
音楽研究科 博士後期課程	4	1	0 (0)	0.0%	0.0%	-
音楽研究科 修士課程	83	28	21 (0)	75.0%	75.0%	25.3%

昭和音楽大学

学部学科	2025年度					
	卒業生・ 修了者数	資格取得等実績				
		就職希望者数	就職者数※1 (内一時的な雇用)	就職決定率 ※2	就職率 ※3	就職率 (対修了者) ※4
音楽学部	230	134	125 (16)	93.3%	81.3%	57.1%
音楽芸術表現学科	161	81	77 (11)	95.1%	81.5%	54.1%
音楽芸術運営学科	69	53	48 (5)	90.6%	81.1%	66.2%
音楽専攻科	2					

昭和音楽大学短期大学部

学科	2025年度					
	卒業生数	就職				
		就職希望者数	就職者数※1 (内一時的な雇用)	就職決定率 ※2	就職率 ※3	就職率 (対修了者) ※4
短期大学部 音楽科	53	24	20 (3)	83.3%	70.8%	51.5%

※1 一時的な雇用を含む

※2 就職決定率=就職者数(一時的な雇用を含む)/就職希望者数

※3 就職率=就職者数(一時的な雇用者を除く)/就職希望者数

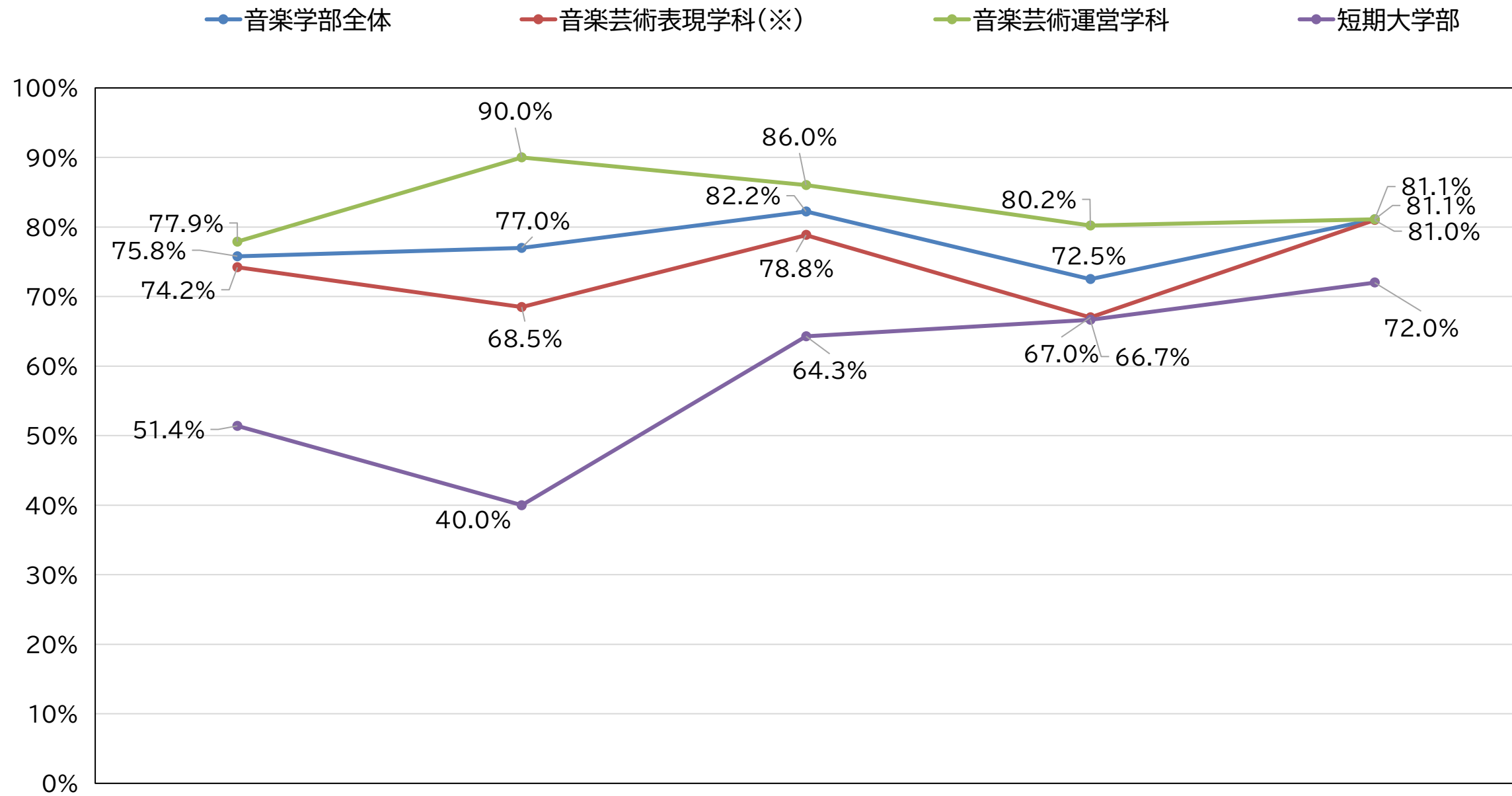
※4 就職率=(就職者+進学者のうち就職している者)/(卒業生-大学院研究科等進学者+進学者のうち就職している者)

就職率 <経年比較>

■就職率

就職率:就職者数(一時雇用を除く)/就職希望者数

※25文科高第667号『文部科学省における大学等卒業者の「就職率」の取扱いについて(通知)』の定義による



就職率

	2021	2022	2023	2024	2025
音楽学部全体	75.8%	77.0%	82.2%	72.5%	81.1%
音楽芸術表現学科(※)	74.2%	68.5%	78.8%	67.0%	81.0%
音楽芸術運営学科	77.9%	90.0%	86.0%	80.2%	81.1%
短期大学部	51.4%	40.0%	64.3%	66.7%	72.0%

※旧作曲学科・器楽学科・声楽学科を含む

進学状況

昭和音楽大学大学院

課程	2025年度					
	修了者数	進学				
		進学希望者数 (内大学院希望者)	進学者数 (内大学院進学者)	進学決定率 ※1	大学院 進学決定率 ※2	大学院進学率 (対修了者) ※3
音楽研究科 博士後期課程	4	0 (0)	0 (0)	-	-	0.0%
音楽研究科 修士課程	83	9 (1)	9 (1)	100.0%	100.0%	1.2%

昭和音楽大学

学部学科	2025年度					
	卒業生・ 修了者数	進学				
		進学希望者数 (内大学院希望者)	進学者数 (内大学院進学者)	進学決定率 ※1	大学院 進学決定率 ※2	大学院進学率 (対卒業生) ※3
音楽学部	230	45 (24)	43 (24)	95.6%	100.0%	10.4%
音楽芸術表現学科	161	41 (23)	39 (23)	95.1%	100.0%	14.3%
音楽芸術運営学科	69	4 (1)	4 (1)	100.0%	100.0%	1.4%
音楽専攻科	2					

昭和音楽大学短期大学部

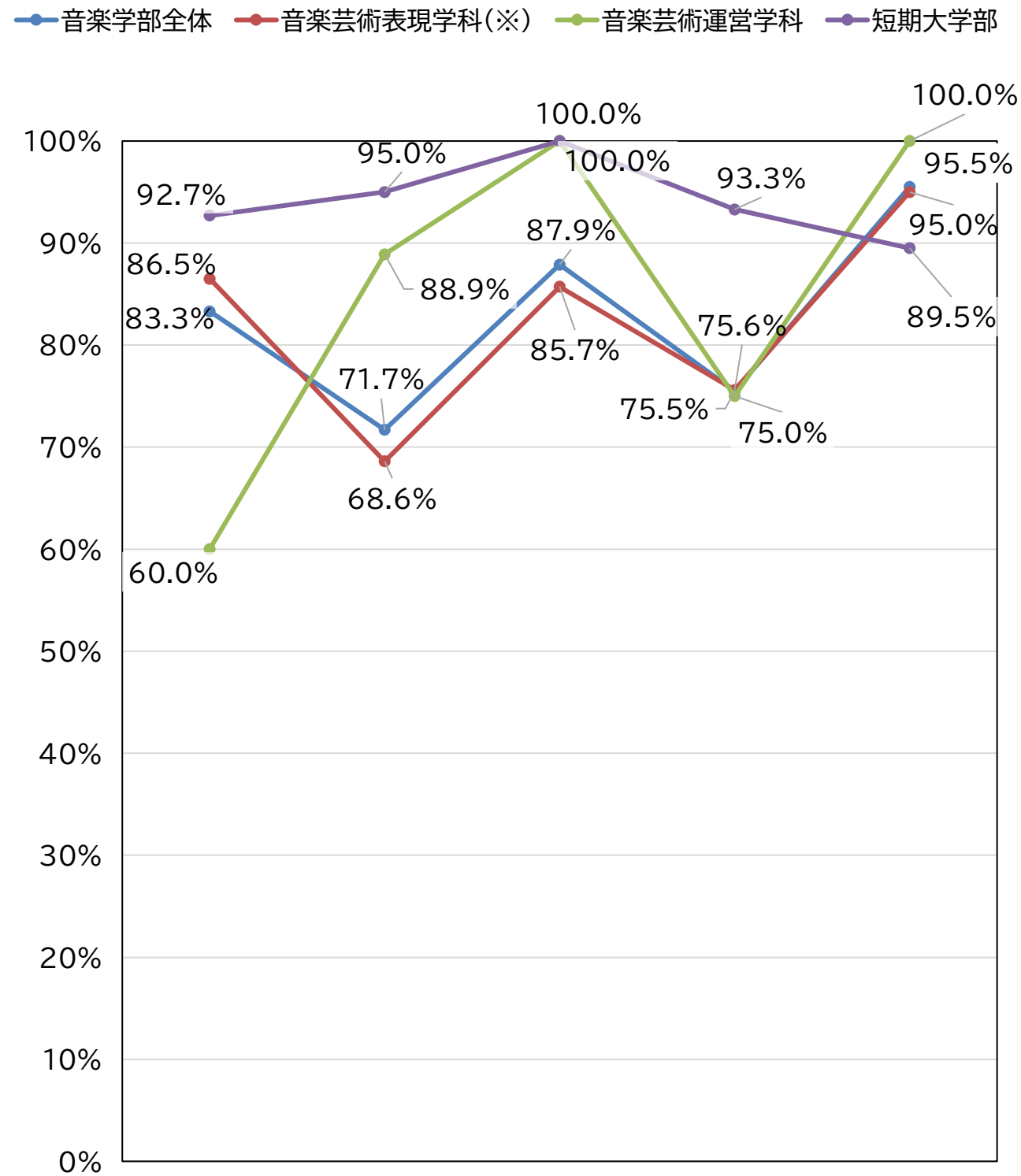
学科	2025年度					
	卒業生数	進学				
		進学希望者数 (内編入学希望者)	進学者数 (内学部編入学者)	進学決定率 ※1	編入学 進学決定率 ※4	学部編入学率 (対卒業生) ※5
短期大学部 音楽科	53	20 (10)	20 (10)	100.0%	100.0%	18.9%

- ※1 進学決定率=進学者数/進学希望者数
 ※2 大学院進学決定率=大学院進学者数/大学院進学希望者数
 ※3 大学院進学率=大学院進学者数/卒業生数
 ※4 編入学進学決定率=編入学者数/編入学進学希望者数
 ※5 学部編入学率=学部編入学者数/卒業生数

進学決定率・進学率 <経年比較>

■進学決定率

進学決定率:進学者数/進学希望者数



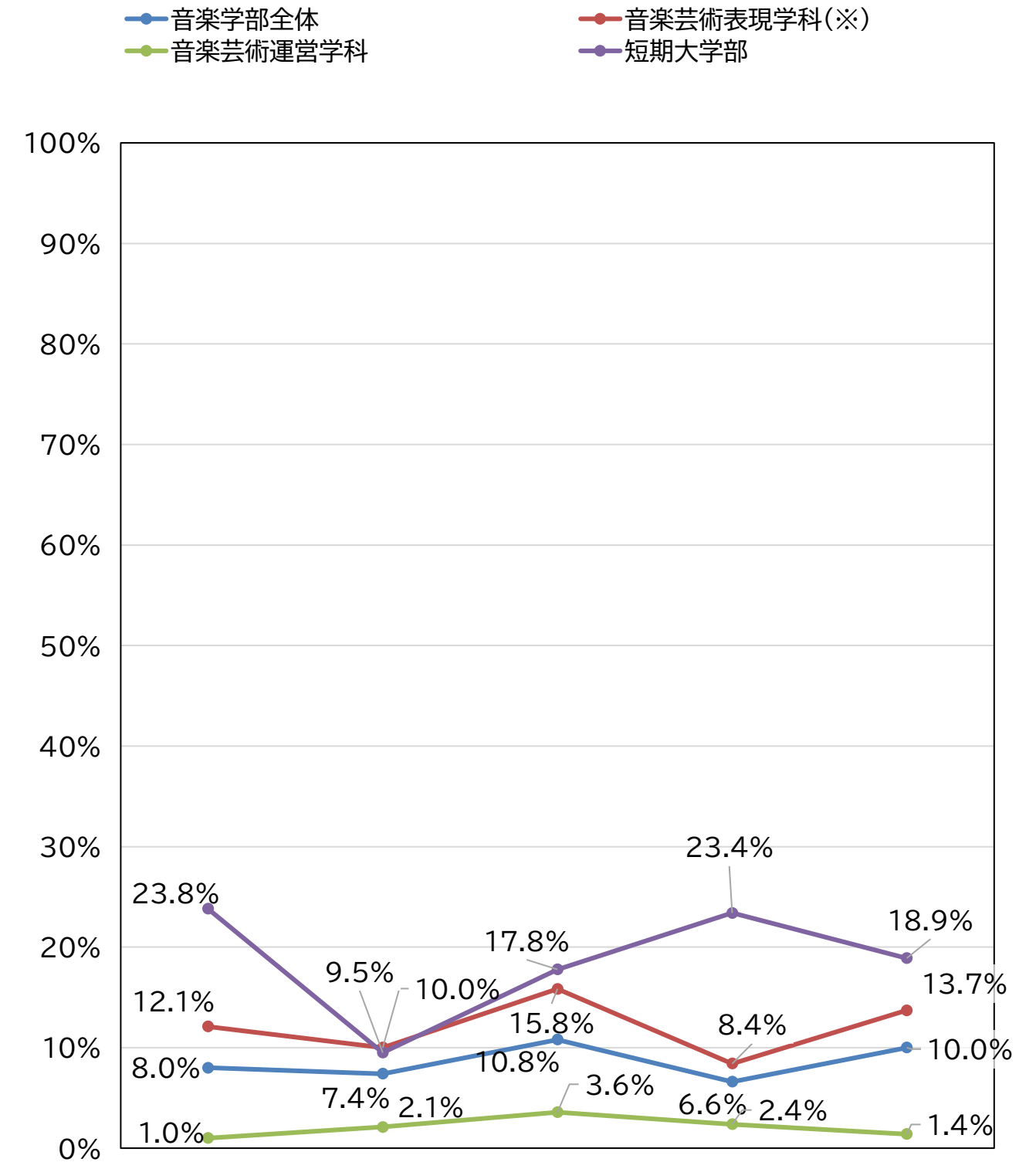
進学決定率

	2021	2022	2023	2024	2025
音楽学部全体	83.3%	71.7%	87.9%	75.5%	95.5%
音楽芸術表現学科(※)	86.5%	68.6%	85.7%	75.6%	95.0%
音楽芸術運営学科	60.0%	88.9%	100.0%	75.0%	100.0%
短期大学部	92.7%	95.0%	100.0%	93.3%	89.5%

※旧作曲学科・器楽学科・声楽学科を含む

■大学院進学率(学部)/編入学率(短大)

大学院進学率:大学院進学者数/卒業者数



大学院進学率(学部)/編入学率(短大)

	2021	2022	2023	2024	2025
音楽学部全体	8.0%	7.4%	10.8%	6.6%	10.0%
音楽芸術表現学科(※)	12.1%	10.0%	15.8%	8.4%	13.7%
音楽芸術運営学科	1.0%	2.1%	3.6%	2.4%	1.4%
短期大学部	23.8%	9.5%	17.8%	23.4%	18.9%

※旧作曲学科・器楽学科・声楽学科を含む