

# 昭和音楽大学オペラ公演2023

文化庁 令和5年度 大学における文化芸術推進事業



待望のニュープロダクション!

G.ドニゼッティ

# オペラ 愛の妙薬 全2幕

原語(イタリア語)上演/日本語字幕付き  
台本/フェリーチェ・ロマーニ

G. Donizetti  
L'elisir d'amore

Conductor: Nicola PASZKOWSKI

Stage Director: Marco GANDINI

2023年

10月7日(土)・8日(日)

両日14:00開演(13:15開場)

昭和音楽大学

テアトロ・ジューリオ・ショウワ

小田急線 新百合ヶ丘駅南口 徒歩4分

入場料(全席指定・消費税込) [一般発売 7/19(水)10:00]

S席 ¥5,500 A席 ¥4,500 B席 ¥3,500

学生 ¥1,000 (小~大学生、B席のみ)

※未就学児は入場できません。

※止むを得ず出演者や内容が一部変更になる  
場合があります。



指揮 ニコラ・パスコフスキ 演出 マルコ・ガンディーニ

美術 イタロ・グラッシ 演出補 堀岡 佐知子  
衣裳 アンナ・ピアジョッティ 舞台監督 齊藤 美穂  
照明 西田 俊郎

| CAST    | 10/7(土) | 10/8(日) |
|---------|---------|---------|
| アディーナ   | 山口 はる絵  | 米田 七海   |
| ネモリーノ   | 高橋 大    | 西山 広大   |
| ベルコーレ   | 岩美 陽大   | 小野田 佳祐  |
| ドゥルカマーラ | 小野寺 光   | 徐 大愚    |
| ジャンネッタ  | 塚本 雛    | 石谷 莉奈   |

昭和音楽大学管弦楽団・合唱団

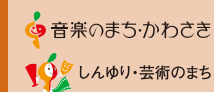


この公演は、神奈川県マグカル  
展開促進補助金の助成を受けて  
実施しています



主催  
昭和音楽大学

後援



新型コロナウイルス感染防止の取り組みにご協力をお願いします | ●体調不良の方は入場をお控えください。●咳エチケット、手指の消毒、声援時マスクの着用を推奨いたします。

チケットの  
お申込み

昭和音楽大学チケットセンター



044-953-9899

平日10:00~18:00 (12:00~13:00を除く)

※8/11(金)~8/16(水)夏期休業

<https://www.tosei-showa-music.ac.jp/> (24時間購入可・登録無料)

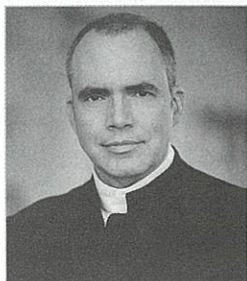
# とびっきり明るくピュアな恋愛喜劇。これぞイタリアオペラの醍醐味!!

名匠パスコフスキ&鬼才ガンディーニと若き音楽家たちのエネルギーが炸裂する!

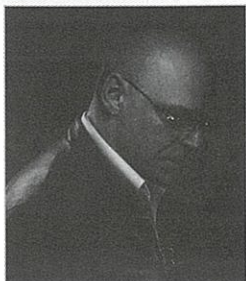
屈指の名曲『人知れぬ涙』でお馴染みのオペラ・ブッフアの傑作《愛の妙薬》が、11年ぶりにニュープロダクションとしてテアトロ・ジョーリオ・シヨウワで上演!!

鬼才ガンディーニの新演出と名匠パスコフスキの指揮のもと、若き精鋭たちが登場キャラクターを色鮮やかに紡ぎます。

世界の第一線で活躍する指導陣のもとで、本学の各専攻生が総力を挙げて創り上げる本格的なオペラ公演にどうぞご期待ください!



指揮  
ニコラ・パスコフスキ  
Conductor: Nicola PASZKOWSKI



演出  
マルコ・ガンディーニ  
Stage Director: Marco GANDINI

作曲: ガエターノ・ドニゼッティ  
台本: フェリーチェ・ロマーニ  
初演: 1832年5月12日ミラノ、カノピアーナ劇場

## Story

小さな村に暮らす、純朴な青年ネモリーノ。彼は、村一番の美人で富農の娘アディーナに想いを寄せ、遂にその気持ちを伝えませんが軽くかわされてしまいます。なんとかアディーナを振り向かせたいネモリーノは、薬売りドゥルカマーラから“愛の妙薬”を手に入れ飲み干しますが…果たして二人の運命は!?

## CAST

7日(土曜日)



アディーナ  
山口 はる絵  
YAMAGUCHI Harue



ネモリーノ  
高橋 大  
TAKAHASHI Masaru



ベルコーレ  
岩美 陽大  
IWAMI Yodai



ドゥルカマーラ  
小野 寺 光  
ONODERA Hikaru



ジャンネット  
塚本 雛  
TSUKAMOTO Hina

8日(日曜日)



アディーナ  
米田 七海  
YONEDA Nanami



ネモリーノ  
西山 広大  
NISHIYAMA Kodai



ベルコーレ  
小野田 佳祐  
ONODA Keisuke



ドゥルカマーラ  
徐 大愚  
XU Dayu



ジャンネット  
石谷 莉奈  
ISHITANI Rina

### ～オペラをもっと楽しむために～ 大学オペラ公演2023 プレ講座

第1回《愛の妙薬》原作からオペラへ

7月16日(日) 14:00開講

講師: 小畑恒夫(本学客員教授)

第2回《愛の妙薬》の楽しみ方

9月17日(日) 14:00開講

講師: 森田 学(本学准教授)

受講料: 全2回受講 1,500円/1回のみ1,000円

※小～高校生無料

会場: 南校舎C511教室/両日

お申込みはこちら  
要事前申込

本学ウェブサイトからもお申込みいただけます

※定員に達した場合、締め切らせて頂きます。  
※講座中での生演奏の予定はございません。



「実演舞台芸術の新たなビジネスモデルを構築する」  
～ポスト・コロナ時代のためのアートマネジメント人材育成 Vol. 2

オンライン講座 **受講生募集中!**

対象: 文化施設・芸術団体等の  
スタッフや志望者の方



## 昭和音楽大学 友の会 ゆりフレンズ会員募集中

【会費】1年間 2,000円

特典

- 500円引クーポン進呈(年1回)
- 本学主催公演1割引(一部対象外あり)  
小～高校生は学生料金より100円引

※詳細は公式サイトをご覧ください。

## チケット購入方法

7/19(水)10:00発売

8/31(木)までに『インターネット予約&セブン-イレブン発券』にてご購入のお客様は、発券手数料(110円/枚)が無料になります!

**1【お申し込み・ご予約方法】**  
インターネットまたはお電話で承ります。

**インターネット** 24時間購入可/登録無料  
昭和音楽大学 検索 <https://www.tosei-showa-music.ac.jp/>

**電話予約** 昭和音楽大学チケットセンター  
☎044-953-9899  
平日10:00～18:00(12:00～13:00を除く)  
※8/11(金)～8/16(水)夏期休業

**2【お支払い・お引き取り方法】**  
以下のいずれかの方法が選べいただけます。

**A お振込み・郵送受け取り**

**B 大学窓口引き取り(現金のみ)** ※8/11(金)～8/16(水)夏期休業  
・昭和音楽大学チケットセンター(南校舎内)  
平日10:00～18:00(12:00～13:00を除く)  
・昭和音楽大学北校舎  
平日10:00～16:00(12:00～13:00を除く)

**C セブン-イレブン引き取り** ※手数料お客様ご負担

**D 電子チケット(チケットれすQ)** ※インターネット予約のみ  
ご入場時にQRコードをご提示ください。

**窓口販売**

- ◆ 昭和音楽大学チケットセンター ※インターネットかお電話での事前予約を推奨しております。  
平日10:00～18:00(12:00～13:00を除く) ※北校舎事務室はご予約引取りのみの対応となります。  
※8/11(金)～8/16(水)夏期休業
- ◆ マイタウンチケットセンター [新百合ヶ丘マンプレ1F写真工房「彩」内]  
平日9:00～19:00/土・日・祝10:00～19:00(毎月第3水曜日を除く)

