

対象卒業生数	1,678	回答者数	73	回答率	4.4%
--------	-------	------	----	-----	------

問:本学の「学修成果」の状況 ①現在獲得できているか ②活用できているか

回答割合:設問の回答数合計を100%として、各回答の割合を算出  
 平均値:「十分に獲得/活用できている」4点、「やや獲得/活用できている」3点、「あまり獲得/活用できていない」2点、「全く獲得/活用できていない」1点として算出  
 獲得/活用割合:「十分に」と「やや」の占める割合(%)

【大学 音楽学部】

(回答数:16)

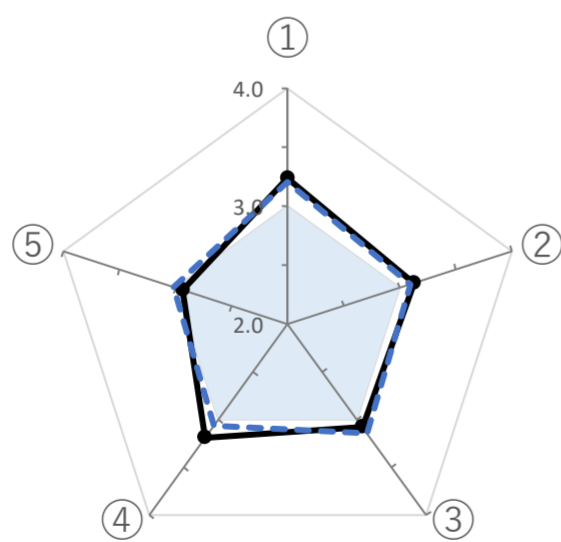
■ 専門的能力

項目	①獲得状況:回答割合(%)				獲得割合	平均点	②活用状況:回答割合(%)				活用割合	平均点
	十分に獲得できている	やや獲得できている	あまり獲得できていない	全く獲得できていない			十分に活用できている	やや活用できている	あまり活用できていない	全く活用できていない		
① 基礎力	34.9%	57.1%	4.8%	3.2%	92.1%	3.24	41.3%	41.3%	14.3%	3.2%	82.5%	3.21
② 技術力	23.8%	68.3%	4.8%	3.2%	92.1%	3.13	30.2%	54.0%	11.1%	4.8%	84.1%	3.10
③ 専門知識	25.4%	60.3%	11.1%	3.2%	85.7%	3.08	38.1%	42.9%	14.3%	4.8%	81.0%	3.14
④ 表現力	36.5%	47.6%	14.3%	1.6%	84.1%	3.19	30.2%	50.8%	14.3%	4.8%	81.0%	3.06
⑤ 実践的活動能力	25.4%	47.6%	22.2%	4.8%	73.0%	2.94	28.6%	49.2%	17.5%	4.8%	77.8%	3.02

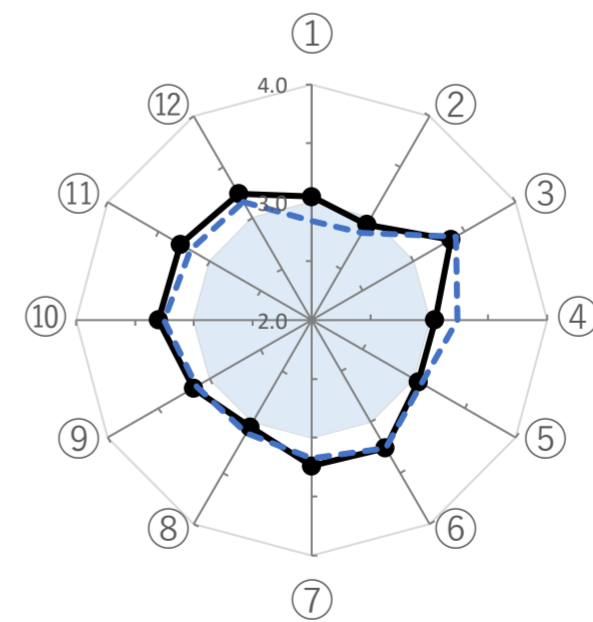
■ 学士力

項目	①獲得状況:回答割合(%)				獲得割合	平均点	②活用状況:回答割合(%)				活用割合	平均点
	十分に獲得できている	やや獲得できている	あまり獲得できていない	全く獲得できていない			十分に活用できている	やや活用できている	あまり活用できていない	全く活用できていない		
① 知識・理解	27.0%	54.0%	15.9%	3.2%	81.0%	3.05	15.9%	55.6%	25.4%	3.2%	71.4%	2.84
②	25.4%	46.0%	25.4%	3.2%	71.4%	2.94	17.5%	54.0%	25.4%	3.2%	71.4%	2.86
③	49.2%	39.7%	9.5%	1.6%	88.9%	3.37	49.2%	44.4%	4.8%	1.6%	93.7%	3.41
④	28.6%	50.8%	17.5%	3.2%	79.4%	3.05	38.1%	49.2%	11.1%	1.6%	87.3%	3.24
⑤	28.6%	52.4%	14.3%	4.8%	81.0%	3.05	23.8%	61.9%	12.7%	1.6%	85.7%	3.08
⑥	42.9%	44.4%	7.9%	4.8%	87.3%	3.25	41.3%	44.4%	12.7%	1.6%	85.7%	3.25
⑦	47.6%	31.7%	17.5%	3.2%	79.4%	3.24	36.5%	47.6%	12.7%	3.2%	84.1%	3.17
⑧	36.5%	38.1%	19.0%	6.3%	74.6%	3.05	31.7%	50.8%	14.3%	3.2%	82.5%	3.11
⑨	38.1%	42.9%	15.9%	3.2%	81.0%	3.16	28.6%	57.1%	12.7%	1.6%	85.7%	3.13
⑩	44.4%	42.9%	11.1%	1.6%	87.3%	3.30	38.1%	50.8%	9.5%	1.6%	88.9%	3.25
⑪	44.4%	42.9%	9.5%	3.2%	87.3%	3.29	31.7%	57.1%	9.5%	1.6%	88.9%	3.19
⑫	39.7%	46.0%	12.7%	1.6%	85.7%	3.24	30.2%	57.1%	11.1%	1.6%	87.3%	3.16

専門的能力

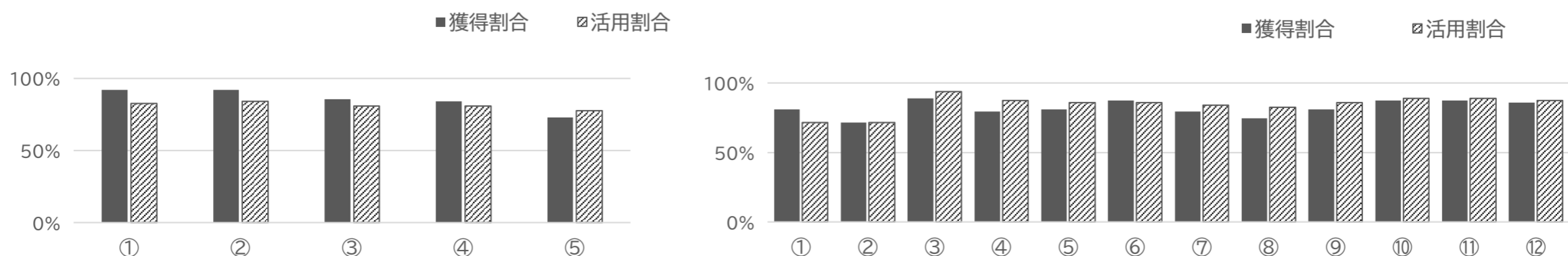


学士力



※比較しやすいように最小値を2.0に設定して表示  
(塗りつぶし部分:3.0)

<獲得割合と活用割合の比較>



【短期大学部】

(回答数:5)

■ 専門的能力

▼ ①獲得状況:回答割合(%) ▼  
 ■十分に獲得できている ■やや獲得できている  
 □あまり獲得できていない □全く獲得できていない

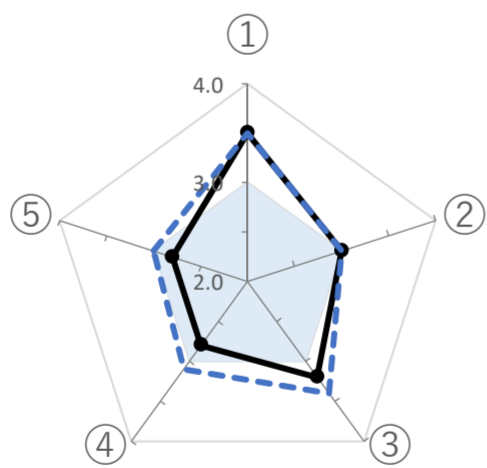
▼ ②活用状況:回答割合(%) ▼  
 ■十分に活用できている ■やや活用できている  
 □あまり活用できていない □全く活用できていない

項目	①獲得状況:回答割合(%)				②活用状況:回答割合(%)			
	十分	やや	あまり	全く	十分	やや	あまり	全く
① 基礎力	50.0%	50.0%			50.0%	50.0%		
② 技術力	20.0%	60.0%	20.0%		30.0%	40.0%	30.0%	
③ 専門知識	30.0%	60.0%	10.0%		50.0%	40.0%	10.0%	
④ アンサンブル能力	30.0%	20.0%	50.0%		40.0%	30.0%	30.0%	
⑤ 他のジャンルに対する理解力	10.0%	60.0%	30.0%		20.0%	60.0%	20.0%	

■ 短期大学士力

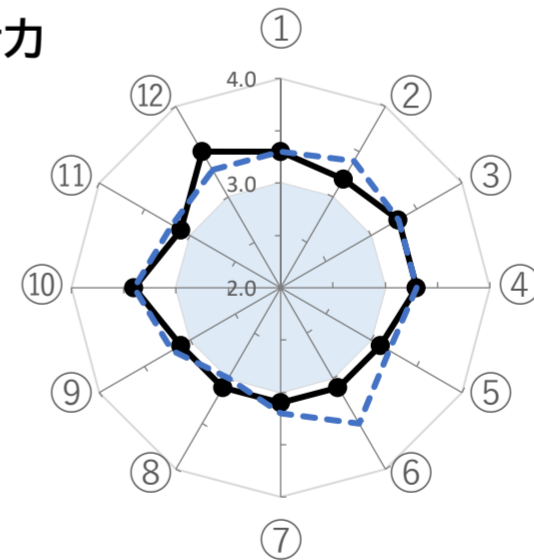
項目	獲得割合				活用割合			
	十分	やや	あまり	全く	十分	やや	あまり	全く
① 知識・理解	30.0%	70.0%			40.0%	50.0%	10.0%	
② 文化、社会と自然に関する知識と理解	30.0%	60.0%	10.0%		50.0%	40.0%	10.0%	
③ コミュニケーション能力	40.0%	50.0%	10.0%		40.0%	50.0%	10.0%	
④ 汎用的能力	30.0%	70.0%			40.0%	50.0%	10.0%	
⑤ 論理的思考力	30.0%	50.0%	20.0%		40.0%	40.0%	20.0%	
⑥ 課題解決力	20.0%	70.0%	10.0%		50.0%	50.0%		
⑦ 自己管理能力	20.0%	70.0%	10.0%		30.0%	60.0%	10.0%	
⑧ チームワーク、リーダーシップ	30.0%	50.0%	20.0%		30.0%	40.0%	30.0%	
⑨ 倫理観	40.0%	30.0%	30.0%		40.0%	40.0%	20.0%	
⑩ 社会的責任	50.0%	40.0%	10.0%		50.0%	40.0%	10.0%	
⑪ 生涯学習力	30.0%	50.0%	20.0%		30.0%	60.0%	10.0%	
⑫ 創造的思考力	50.0%	50.0%			30.0%	70.0%		

専門的能力

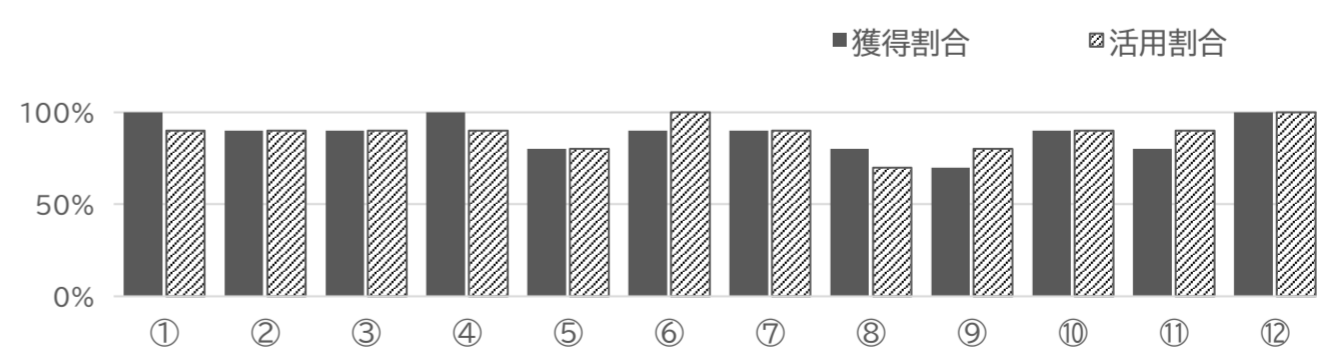
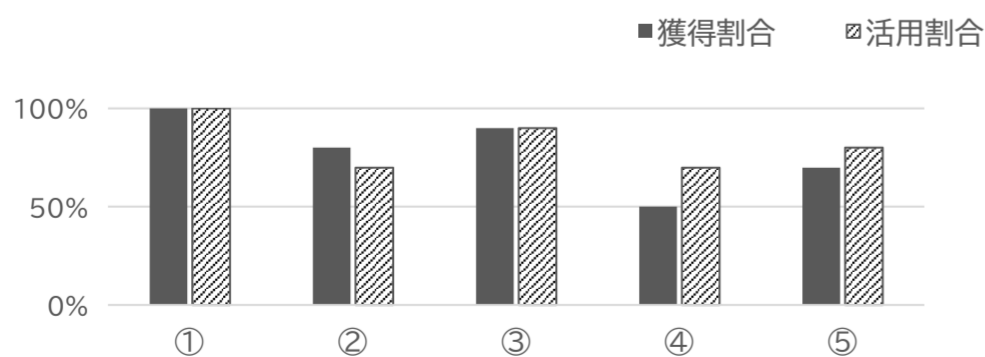


※比較しやすいように最小値を2.0に設定して表示  
(塗りつぶし部分:3.0)

短期大学士力



<獲得割合と活用割合の比較>



# 経年比較資料

	2021年度調査	2022年度調査	2023年度調査
調査対象卒業生数	1,075	1,494	1,678
調査対象回答者数	96	21	73
回答率	8.9%	1.4%	4.4%

▼獲得できている割合▼  
(「十分」+「やや」)

▼活用できている割合▼  
(「十分」+「やや」)

## 【大学 音楽学部】

### ■ 専門的能力

	(%)				
	2020年	2021年	2022年	2023年	前年比
基礎力	96.3	84.5	93.8	92.1	▲ 2
技術力	87.7	88.0	93.8	92.1	▲ 2
専門知識	84.0	84.5	81.3	85.7	4
表現力	87.6	81.1	68.8	84.1	15
実践的活動能力	85.2	75.8	81.3	73.0	▲ 8

	(%)				
	2020年	2021年	2022年	2023年	前年比
	80.2	70.7	81.3	82.5	1
	79.0	74.1	68.8	84.1	15
	72.8	65.6	81.3	81.0	▲ 0
	76.5	63.8	75.0	81.0	6
	75.3	72.4	75.0	77.8	3

### ■ 学士力

	(%)				
	2020年	2021年	2022年	2023年	前年比
多文化・異文化に関する知識と理解	69.1	62.1	50.0	81.0	31
人類の文化、社会と自然に関する知識と理解	50.6	58.6	50.0	71.4	21
コミュニケーション能力	70.4	79.3	87.5	88.9	1
情報活用能力	77.8	75.9	75.0	79.4	4
論理的思考力	72.9	77.5	68.8	81.0	12
課題解決力	81.4	74.1	93.8	87.3	▲ 6
自己管理能力	81.5	84.5	62.5	79.4	17
チームワーク、リーダーシップ	79.0	79.4	75.0	74.6	▲ 0
倫理観	91.4	93.1	81.3	81.0	▲ 0
社会的責任	87.7	91.4	87.5	87.3	▲ 0
生涯学習力	87.6	94.8	93.8	87.3	▲ 6
創造的思考力	82.7	87.9	75.0	85.7	11

	(%)				
	2020年	2021年	2022年	2023年	前年比
	62.9	56.9	50.0	71.4	21
	45.7	56.9	56.3	71.4	15
	64.2	81.1	93.8	93.7	▲ 0
	77.7	79.3	62.5	87.3	25
	71.6	74.1	81.3	85.7	4
	80.3	82.8	81.3	85.7	4
	79.0	82.8	75.0	84.1	9
	79.0	87.9	93.8	82.5	▲ 11
	91.4	93.1	81.3	85.7	4
	86.4	91.4	87.5	88.9	1
	85.2	91.4	87.5	88.9	1
	74.0	89.7	81.3	87.3	6

## 【短期大学部】

### ■ 専門的能力

	(%)				
	2020年	2021年	2022年	2023年	前年比
基礎力	100.0	82.4	80.0	100.0	20
技術力	93.4	88.3	80.0	80.0	0
専門知識	80.0	76.4	100.0	90.0	▲ 10
アンサンブル能力	80.0	76.5	100.0	50.0	▲ 50
他のジャンルに対する理解力	86.7	76.5	80.0	70.0	▲ 10

	(%)				
	2020年	2021年	2022年	2023年	前年比
	86.7	70.6	60.0	100.0	40
	73.3	76.5	60.0	70.0	10
	60.0	52.9	80.0	90.0	10
	66.6	64.7	80.0	70.0	▲ 10
	80.0	64.7	100.0	80.0	▲ 20

### ■ 短期大学士力

	(%)				
	2020年	2021年	2022年	2023年	前年比
多文化・異文化に関する知識と理解	66.7	70.6	100.0	100.0	0
人類の文化、社会と自然に関する知識と理解	66.6	58.8	80.0	90.0	10
コミュニケーション能力	86.6	52.9	100.0	90.0	▲ 10
情報活用能力	66.7	82.4	100.0	100.0	0
論理的思考力	73.3	64.7	100.0	80.0	▲ 20
課題解決力	73.4	76.5	100.0	90.0	▲ 10
自己管理能力	86.6	70.6	100.0	90.0	▲ 10
チームワーク、リーダーシップ	80.0	82.4	100.0	80.0	▲ 20
倫理観	80.0	88.2	100.0	70.0	▲ 30
社会的責任	93.3	88.2	100.0	90.0	▲ 10
生涯学習力	86.6	94.1	100.0	80.0	▲ 20
創造的思考力	73.3	88.3	100.0	100.0	0

	(%)				
	2020年	2021年	2022年	2023年	前年比
	60.0	64.7	80.0	90.0	10
	53.3	47.0	60.0	90.0	30
	93.3	58.8	100.0	90.0	▲ 10
	66.6	82.4	100.0	90.0	▲ 10
	86.7	64.7	100.0	80.0	▲ 20
	73.3	82.3	80.0	100.0	20
	86.6	76.5	100.0	90.0	▲ 10
	86.7	82.4	100.0	70.0	▲ 30
	93.3	88.2	100.0	80.0	▲ 20
	93.3	88.2	80.0	90.0	10
	86.6	88.2	80.0	90.0	10
	80.0	82.4	80.0	100.0	20